

学校案内

子ども一人一人が
人間性豊かに成長できる学校



東京都立矢口特別支援学校

〒146-0093 東京都大田区矢口1-26-10

電話 03-3759-6715(代)

ファクシミリ 03-3759-2763

URL <http://www.yaguchi-sh.metro.tokyo.jp>



本校の概要

在校生から募集をして決まった、矢口特別支援学校のマスコットキャラクターのやくにゃんだよ!!



- 1 学校種別 知的障害特別支援学校（設置学部一小学部、中学部）
小学部218名 中学部97名 計315名（令和5年5月1日現在）
※東京都特別支援教育推進計画第三次実施計画の推進に伴い、令和4年9月に新しい校舎に移動しました。平成28年度で高等部は閉課程となり、平成29年度より小・中学部のみでの知的障害特別支援学校となりました。

☆矢口特別支援学校の中学部卒業後の主な進学先は、都立港特別支援学校（知的障害）もしくは都立田園調布特別支援学校（知的障害）です。

- 2 教育目標
「人間性豊かに成長することを願い、児童・生徒の障害の状態や心身の発達の段階に応じて知性、感性、道徳心や体力を育み、調和のとれた発達を図る」

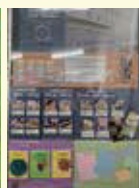
交流活動

学校間交流の他、副籍制度に基づいた交流活動を地域の小・中学校と行っています。

※新型コロナウイルス感染予防のため、令和4年度は交流活動は間接交流を主に行いました。

<学校間交流の様子>

小学部：大田区立多摩川小学校との交流 中学部：大田区立安方中学校との交流



※令和元年度に行った多摩川小学校との交流の様子

副籍制度とは、「都立特別支援学校の小・中学部に在籍する児童・生徒が、居住する地域の区市町村立小・中学校（地域指定校）に副次的な籍（副籍）をもち、直接的な交流や間接的な交流を通じて、居住する地域とのつながりの維持・継続を図る制度」のことです。

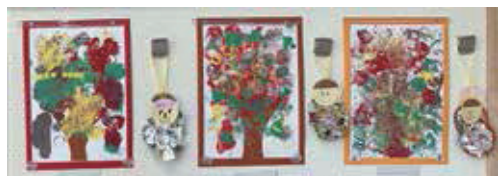
通学区域

<以下の区域を除く大田区全域>

大森北、大森本町、大森東、大森中、大森南、東蒲田、北糀谷、平和島、東海、城南島、京浜島、昭和島、東馬込、北馬込、山王、ふるさとの浜辺公園、平和の森公園

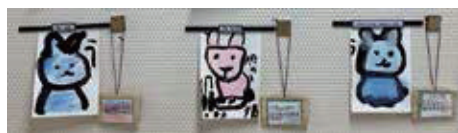
<世田谷区>

深沢1～5丁目、等々力、野毛、中町1～4丁目、尾山台、奥沢、上野毛1～3丁目、玉堤、玉川田園調布、東玉川、



スクールバス

西多摩川コース
東多摩川コース
大森コース
羽田コース
池上コース
世田谷コース
六郷コース
多摩川コース
奥沢コース
雪谷コース



主な年間行事予定

※実際の行事予定とは異なる場合があります。

1学期

4月 始業式

入学式

定期健康診断

5月 修学旅行（中3）

6月 遠足（小2、3、4、5）

修学旅行（小6）

社会見学（中1、2）

7月 宿泊防災訓練（中3）

終業式



2学期

9月 始業式

遠足（小3）

移動教室（小4）

10月 遠足（小1、2）

移動教室（小5、6）

社会見学（中3）

11月 移動教室（中1、2）

12月 矢口祭

終業式

3学期

1月 始業式

2月 1日入学

3月 卒業式

修了式



週時程表

小学部低学年 小学部1年（例）

月	火	水	木	金
登校（8：35）				
日常生活の指導				
体育	体育	体育	体育	生活単元学習
体育	国語・算数 （自立活動）	国語・算数 （自立活動）	国語・算数 （自立活動）	生活単元学習
国語・算数	音楽	図画工作	遊びの指導 （社会性の学習）	生活単元学習
日常生活の指導				
給食				
日常生活の指導				
昼休み				
日常生活の指導	国語・算数 （社会性の学習）	日常生活の指導		
下校（13：40）		下校（13：40）		
	日常生活の 指導			
	下校（14：40）			

※自閉症学級では、（ ）で示した「社会性の学習」を実施する。
 ※重度・重複学級では、（ ）で示した「自立活動」の指導を行う。

小学部高学年 小学部4年（例）

月	火	水	木	金
登校（8：35）				
日常生活の指導				
算数	国語	生活単元学習	算数	国語
体育	体育		体育	体育
生活単元学習	図画工作	生活単元学習	音楽	体育
国語	図画工作	生活単元学習	国語 （自立活動）	算数
日常生活の指導				
給食				
日常生活の指導				
昼休み				
日常生活の 指導	算数 （自立活動）	国語・算数 （社会性の学習） （自立活動）	生活単元学習	日常生活の 指導
下校（13：40）				下校（13：40）
	生活単元学習 （社会性の学習）	日常生活の 指導	生活単元学習	
		下校（14：40）		
	日常生活の 指導		日常生活の 指導	
	下校（15：25）		下校（15：25）	



音楽



生活単元学習



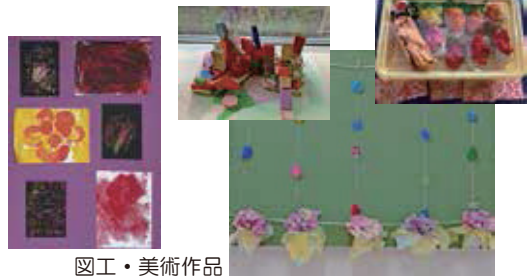
美術



国語・算数



体育



図工・美術作品

進路指導

児童・生徒一人一人が自立と社会参加に向けて、生き生きと豊かな生活を送ることができるよう、教育課程全般にわたり「キャリア教育」の視点をもって指導を行っています。体験的な学習や関連機関と連携したインターンシップに取り組み、充実を図っています。

インターンシップ活動について

小学部6年：中学部作業学習体験
 中学部1年：スクールバスの洗車体験
 中学部2年：校内窓清掃体験
 中学部3年：校内清掃（3年間の清掃活動の総まとめ）
 この他に、中学部2、3年生は近隣の企業見学

中学部 中学部1年（例）

月	火	水	木	金
登校（8：35）				
日常生活の指導				
保健体育				
国語 （自立活動）	数学 （自立活動）	国語 （自立活動）	数学 （自立活動）	国語／数学 （自立活動）
数学	国語	保健体育	理科・社会／ 生活単元学習	美術
保健体育	音楽	生活単元学習 （社会性の学習）	理科・社会／ 生活単元学習	美術
給食				
昼休み				
職業・家庭	作業学習	総合的な 学習の時間	国語	数学
職業・家庭	作業学習	ゆとりの時間 日常生活の指導 下校（14：40）	音楽	生活単元学習 （社会性の学習）
日常生活の指導			日常生活の指導	
下校（15：25）			下校（15：25）	

作業学習



中1 紙漉き



中1 作業学習
紙漉き製品



中3 事務・リサイクル



中2 革工芸



「インターンシップ」

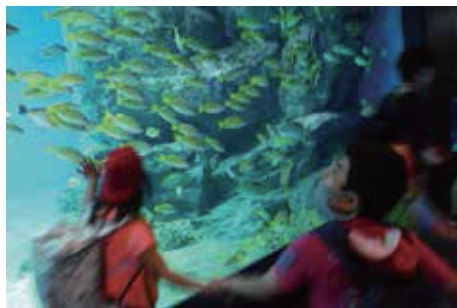
小学部



小1遠足 萩中公園



小4移動教室



小5遠足 水族館



小6移動教室

中学部



中1・2移動教室



中1・2移動教室



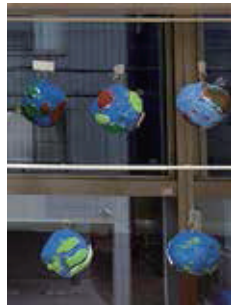
中3社会見学



舞台発表



展示



作業販売



特別支援教育センター校として

地域と協働して特別支援教育を推進しています。

矢口特別支援学校は大田区における特別支援教育のセンター校として、特別支援教育全般に関する御相談をお受けしています。

特別支援教育に関して学びたい。

校内研修会や、児童・生徒への障害理解のための『出前授業』などの講師を派遣しています。

矢口特別支援学校の教育について知りたい。

本校への入学を検討している方を対象に学校見学会を実施しています。HP を御確認ください。

学習教材や授業の工夫について相談したい。

特別支援教育における授業や教材等の工夫について御相談をお受けしています。



※御相談、御依頼については、予めお電話で御連絡ください。

連絡先：03-3759-6715 副校長またはコーディネーターまで

学校所在地

【住所】

大田区矢口1-26-10

【アクセス】

東急多摩川線

「武蔵新田」徒歩5分

